

## WINDPARK Haadfeld (NÖ)

### UVE

Stand 09/12

Die Firmengruppe Energiepark Bruck/Leitha GmbH hat im Bezirk Bruck an der Leitha bis zum Jahr 2010 bereits 25 Windenergieanlagen (WEAs) errichtet. Nun soll auf dem Gebiet der Gemeinden Höflein, Rohrau und Bruck a.d. Leitha ein weiterer Windpark mit 12 WEAs des Typs Enercon E-101 entstehen und Strom für ca. 26.000 Haushalte erzeugen.

#### AUFGABENSTELLUNG

Die Genehmigung des Windparks Haadfeld erforderte ein UVP-Verfahren gem. UVP-Gesetz. Für die Umwidmung der Standorte in den drei betroffenen Gemeinden war im Vorfeld der UVP eine Strategische Umweltprüfung durchzuführen.

Die ENERGIEWERKSTATT Consulting GmbH (Munderfing, Oberösterreich), der die Erstellung der kompletten Einreichunterlagen übertragen wurde, hat die REGIOPLAN INGENIEURE mit der Erstellung der Umweltverträglichkeitserklärung (UVE) beauftragt. Die UVE wurde gemeinsam mit dem Büro LAND-PLAN bearbeitet.



Bestehende WEAs in der Umgebung des Projektgebiets

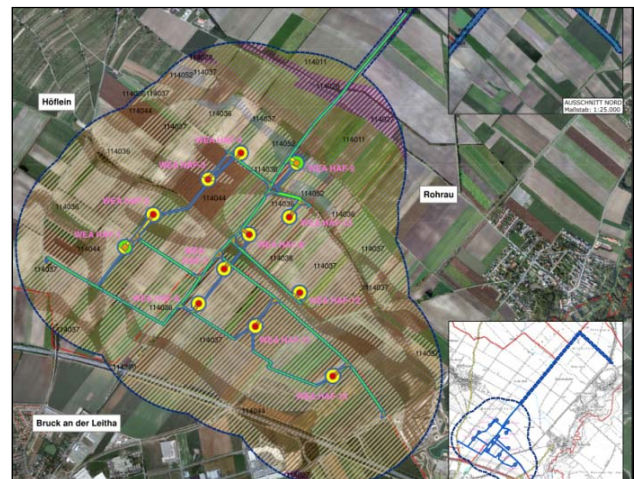
Inhalt der UVE ist neben der Beschreibung des Vorhabens und seiner Umwelt die Ermittlung der wesentlichen Auswirkungen durch das Vorhaben für alle relevanten Schutzgüter. Sämtliche Bewertungen wurden mithilfe eines Geografischen Informationssystems analysiert und kartografisch dargestellt.

Die Bewertung des Schutzgutes Landschaft wurde durch Sichtbarkeitsanalysen untermauert. Das Schutzgut Boden wurde auf Grundlage der Bewertung der Bodenfunktionen (Büro LAND-PLAN, Ebersberg b. München) berücksichtigt.

Verkehrs-, Klima- und Energiekonzept ergänzten die gemäß RVS 04.01.11 durchgeführte Bewertung der Umwelterheblichkeit.

#### AUFGABEN IM PROJEKT

- Koordination und verantwortliche Erstellung der UVE
- Fachbeiträge und Stellungnahmen gegenüber ASV des Landes Niederösterreich.
- Begleitung des Bewilligungsverfahrens bis zum Bescheiderlass.



*Beispiel:* Auswirkungserheblichkeit auf das Schutzgut Boden auf Grundlage einer Bewertung der Bodenfunktionen

#### STAND DES PROJEKTS

- Projektzeitraum 04/2011 bis 06/2011
- Einleitung des UVP-Verfahrens 06/2011
- Laufendes Genehmigungsverfahren (2. Instanz)

#### KONTAKT

Büro LAND-PLAN Ebersberg b. München  
T: +49/8092/8650-11  
E: [info@land-plan.de](mailto:info@land-plan.de)  
[www.land-plan.de](http://www.land-plan.de)

REGIOPLAN INGENIEURE Salzburg GmbH  
T: +43/662/45 16 22-0  
[www.regioplan.org](http://www.regioplan.org)